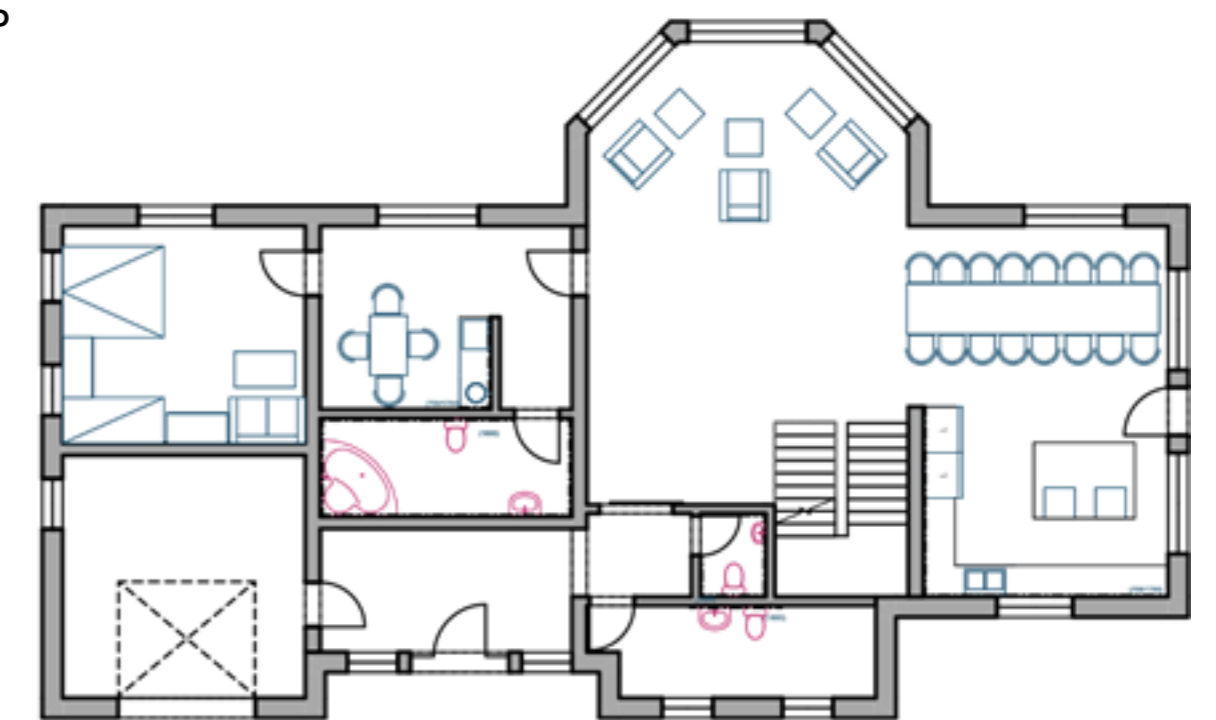


# PENZION DOROTKA

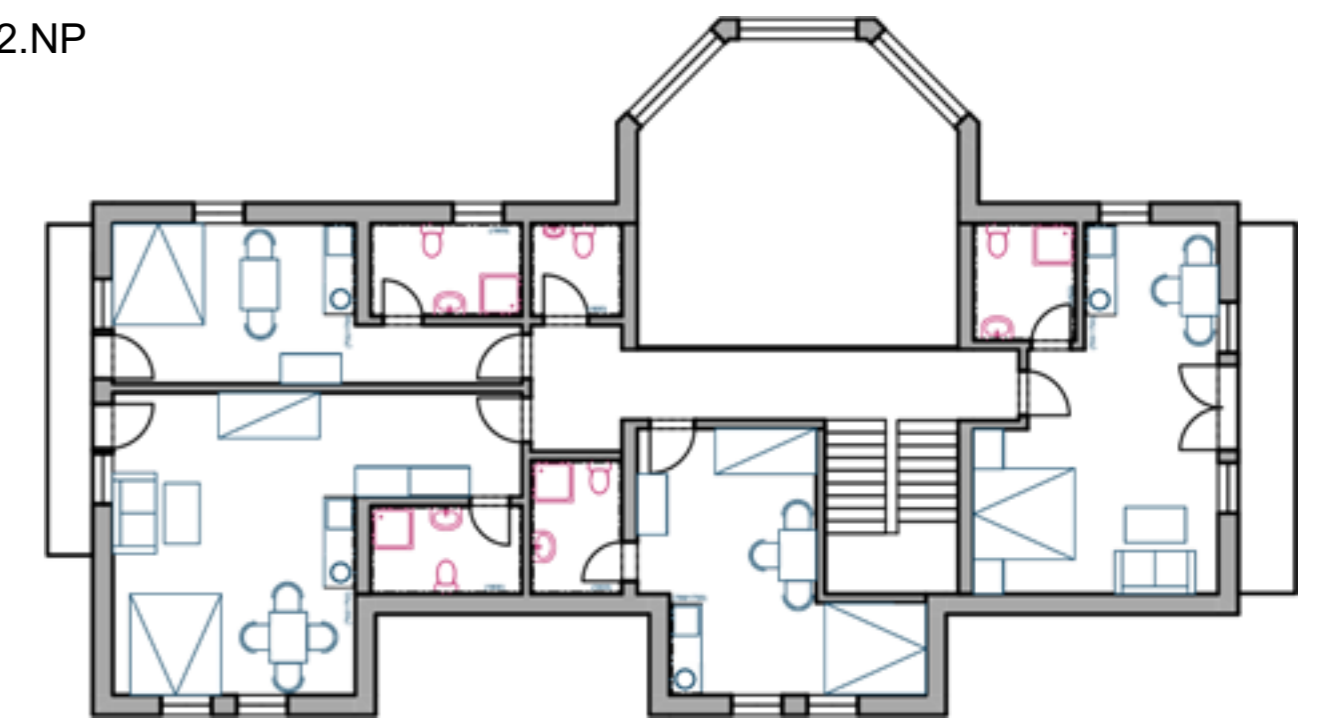


Penzion disponuje kapacitou 18 lůžek. Budova je třípodlažní, z toho dvě podlaží nadzemní a jedno podzemní podlaží. Podzemní podlaží je vyzděno ze ztraceného bednění a zastropeno železobetonovým deskovým stropem. Nadzemní patra jsou vyzděna s použitím systému POROTHERM. Nad prvním nadzemním podlažím je umístěn dřevěný trémový strop doplněný o křížem vyztuženou železobetonovou desku. Objekt je zastřešen pomocí tradičního krovu, který doplněný o sádko-kartonový podhled tvoří i zastropení druhého nadzemního podlaží. V podzemním podlaží je situována herna, posilovna, wellness a technické zázemí objektu, v prvním nadzemním podlaží se nachází kolárna/lyžárna, společenský prostor s kuchyní a jeden apartmán, druhé nadzemní podlaží je vyplněno čtyřmi apartmány.

PŮDORYS 1.NP



PŮDORYS 2.NP



PŮDORYS 1.PP

